

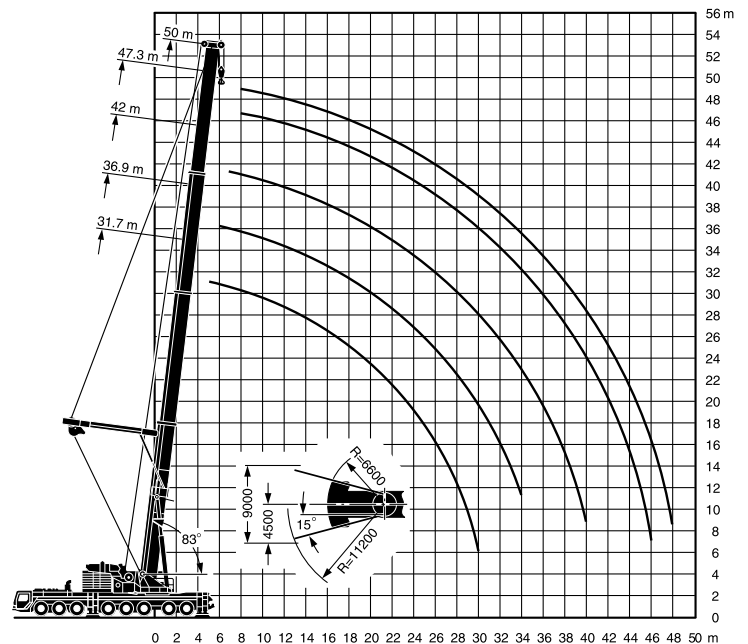
リープヘル製
オールテレーンクレーン
吊上荷重550ton

Technical Data

メインブーム **50m**
Y型-ガイ付仕様

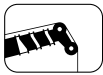
注意

- 1 定格総荷重はフックブロック、玉掛ワイヤー等の自重を含みます。
また、下記の条件が考慮されていないのでクレーンの操作には
充分気をつけてください。
 - ① 地盤の強度、地震による影響
 - ② 作業速度に応じた動荷重および台風または強風による影響等
- 2 本機は水平に設置して、クレーン作業を行ってください。
- 3 作業半径は、クレーンの旋回中心から荷重の重心までの水平距離
です。
- 4 メインブームの定格総荷重は補助ジブを取り除いた状態での値です。
- 5 メインブーム50m仕様で274トンを超える定格総荷重の場合は、
特殊吊装置が必要です。

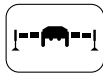


メインブーム定格総荷重表

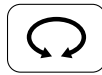
LTM 1550N



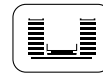
16.1m-50m



10m×9.6m



360°



135t

メインブーム 作業半径(m) 長さ	16.1m			21.3m	26.5m	31.7m	36.9m	42.1m	47.3m	50m	
	1)	2)									
3	550	550	274								
3.5	440	440	274	274							
4	358	358	274	274	272						
4.5	301	301	274	274	262						
5	295	288	274	274	254	206					
6	261	256	245	244	233	188	166				
7	235	230	219	219	214	174	154	133			
8	213	208	197	197	196	162	144	124	108		
9	194	184	178	178	177	152	134	117	102	89	
10	177	165	161	161	161	143	124	110	97	84	
12	146	137	135	137	134	123	108	97	88	76	
14	124	116	116	117	115	109	96	86	79	69	
16				101	99	98	86	78	71	62	
18				88	87	87	78	70	64	57	
20				73	78	77	70	62	58	52	
22					70	69	65	58	53	47	
24					63	61	60	54	48.5	42.5	
26						55	55	51	45	39	
28						50	50	47.5	42	36	
30						46	46	44.5	39	33.5	
32							42	41	36	30.5	
34							39	38	34	28.9	
36								35.5	32.5	27.2	
38								33.5	30.5	25.6	
40								31.5	29	24.1	
42									27.4	22.7	
44									25.9	21.3	
46									19.8	20	
48										18.7	
ブーム 伸長率 (%)	I	0			46	46	46	92	92	92	100
	II	0			0	46	46	46	92	92	100
	III	0			0	0	46	46	46	92	100

1) 後方吊り、165tカウンターウエイト

2) 後方吊り、135tカウンターウエイト

TAB 216388,216390,216391



16.1m-50m



10m×9.6m



360°



105t

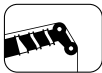
メインブーム 作業半径(m) 長さ	16.1m	21.3m	26.5m	31.7m	36.9m	42.1m	47.3m	50m	
	3	274							
3.5	274	274							
4	274	274	247						
4.5	263	261	238						
5	245	244	231	187					
6	217	215	212	171	151				
7	192	192	192	158	140	121			
8	171	171	170	147	131	113	98		
9	154	153	153	138	121	106	93	81	
10	139	139	138	130	113	100	88	76	
12	115	116	114	111	98	88	80	69	
14	97	98	96	97	87	79	72	62	
16		84	84	83	78	71	64	56	
18		73	73	72	70	63	58	52	
20		64	64	63	62	57	53	47	
22			56	55	55	53	48.5	42.5	
24			50	50	49.5	48.5	44	38.5	
26				46	44	43.5	41	35.5	
28				41.5	40	40.5	38	33	
30				38	36	37	35.5	30.5	
32					32.5	33.5	32.5	27.9	
34					30	30.5	29.5	26.3	
36						28.1	27	24.7	
38						25.9	24.8	23.3	
40						24	22.8	21.9	
42							21	20.6	
44							19.4	19.4	
46							18	17.9	
48								16.7	
ブーム 伸長率 (%)	I	0	46	46	46	92	92	92	100
	II	0	0	46	46	92	92	92	100
	III	0	0	0	46	0	46	92	100

TAB 216362

メインブーム定格総荷重表 (Y-ガイ仕様)

T3Y3

LTM 1550N



31.7m-50m



10m×9.6m



360°

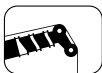


165t

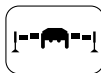


メインブーム 作業半径(m) 長さ	31.7m		36.9m			42.1m	47.3m	50m	
	8			182					
9	178	158	168	169		158	148	132	
10	164	154	155	156	146	147	139	132	
12	141	142	135	135	135	128	123	119	
14	122	123	118	118	120	116	110	107	
16	106	106	104	105	107	103	100	97	
18	93	93	91	92	95	92	91	89	
20	82	83	81	81	84	82	82	82	
22	73	74	71	72	75	73	74	74	
24	65	66	64	65	67	65	66	67	
26	59	59	57	58	61	59	60	60	
28	51	52	52	52	55	53	54	55	
30	41.5	42	46.5	47.5	50	48	49.5	50	
32			42.5	43	46	44	45	45.5	
34			35.5	37	39.5	40	41.5	41.5	
36						36.5	38	38	
38						33.5	35	35	
40						27	32.5	32.5	
42							29.8	30	
44							26.5	27.8	
46							16.5	25.8	
48								19.5	
ブーム 伸長率 (%)	I	46	0	92	92	0	92	92	100
	II	46	92	92	46	92	92	92	100
	III	46	46	0	46	92	46	92	100

TAB 216262



31.7m-50m



10m×9.6m



360°



135t

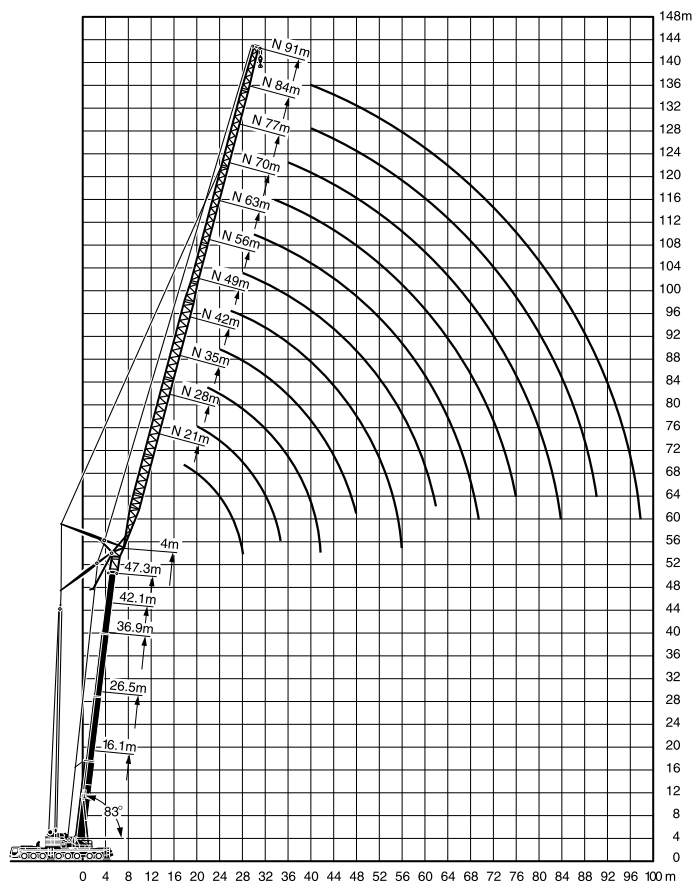


メインブーム 作業半径(m) 長さ	31.7m		36.9m			42.1m	47.3m	50m	
	5	209	176						
6	202	170	212	194	164				
7	197	166	198	188	158	183			
8	192	162	182	180	154	170	156	132	
9	178	158	168	169	149	158	148	132	
10	163	154	155	156	146	147	139	132	
12	136	136	134	135	135	128	123	119	
14	115	116	114	115	117	114	110	107	
16	99	100	98	99	101	99	98	97	
18	86	87	85	85	88	86	87	86	
20	76	76	74	75	78	76	77	77	
22	67	67	65	66	69	67	68	68	
24	59	60	58	59	62	59	61	61	
26	53	54	52	52	55	53	54	55	
28	47.5	48.5	46.5	47	50	47.5	49	49.5	
30	41.5	42	41.5	42.5	45.5	43	44.5	44.5	
32			37.5	38	41	39	40.5	40.5	
34			34	34.5	37.5	35.5	36.5	37	
36						32	33.5	33.5	
38						29.4	30.5	31	
40						26.9	28.1	28.3	
42							25.9	26.1	
44							23.8	24	
46							16.5	22.1	
48								19.5	
ブーム 伸長率 (%)	I	46	0	92	92	0	92	92	100
	II	46	92	92	46	92	92	92	100
	III	46	46	0	46	92	46	92	100

TAB 216263

起伏式ジブ定格総荷重表

TN LTM 1550N



注意

- 1 定格総荷重はフックブロック、玉掛ワイヤー等の自重を含みます。
また、下記の条件が考慮されていないのでクレーンの操作には充分気をつけてください。
 - ① 地盤の強度、地震による影響
 - ② 作業速度に応じた動荷重および台風または強風による影響等
- 2 本機は水平に設置して、クレーン作業を行ってください。
- 3 作業半径は、クレーンの旋回中心から荷重の重心までの水平距離です。
- 4 メインブームの定格総荷重は補助ジブを取り除いた状態での値です。
- 5 メインブーム50m仕様で274トンを超える定格総荷重の場合は、特殊吊装置が必要です。

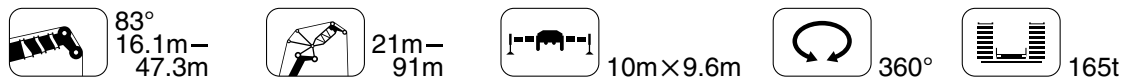
83° 16.1m-47.3m
 21m-91m
 10m×9.6m
 360°
 165t

メインブーム長さ ジブ長さ	16.1m+4m*										26.5m+4m*												
	21m	28m	35m	42m	49m	56m	63m	70m	77m	84m	91m	21m	28m	35m	42m	49m	56m	63m	70m	77m	84m	91m	
14	121	112										108											
16	114	103	92									98	91										
18	103	96	88	75								92	85	76									
20	93	90	83	72	62							87	80	73	63								
22	84	84	79	70	60	49						82	75	69	61	53							
24	64	77	75	67	58	47.5	41					75	71	66	59	51	42.5						
26		70	70	65	56	46	40	30.5					68	63	57	50	41.5	35.5					
28		65	65	63	54	44	39	29.2	26.9				63	60	55	49	40.5	35	27.9				
30		52	60	59	53	42.5	38	28	26				59	58	53	47.5	40	34.5	26.9	24.2			
32			56	55	52	41	37.5	27	25.1	19.4			54	54	51	46	39	34	26	23.7	18.7		
34			50	52	51	40	36.5	25.9	24.3	18.7	16.3			50	50	44.5	38.5	33	25.2	23.2	18.1	15.7	
36			40.5	48.5	48	38.5	35.5	25	23.5	18	15.7				47.5	47	43	37.5	32.5	24.4	22.6	17.5	15.2
38			31.5	45.5	45	37.5	35	24.1	22.8	17.3	15.2			44.5	44	42	36.5	32	23.6	22	16.9	14.7	
40				39.5	42.5	36.5	34	23.3	22.1	16.7	14.7				41.5	41	35.5	31.5	22.9	21.5	16.4	14.3	
42				33.5	40	35.5	33.5	22.6	21.5	16.1	14.2				39	38.5	34.5	31	22.2	20.9	15.8	13.8	
44				27.6	37.5	35	33	21.8	20.9	15.6	13.8				35	36.5	34	30.5	21.5	20.4	15.4	13.4	
46					33	34	32.5	21.1	20.3	15.1	13.4					28.1	34.5	33	29.8	20.9	19.9	14.9	13.1
48					28.1	33	31.5	20.5	19.8	14.7	13.1					33	32.5	29.4	20.3	19.4	14.5	12.8	
50					23.5	31	31	20	19.2	14.3	12.7					31	30.5	29.1	19.8	19	14.1	12.4	
52					19.2	27.4	30.5	19.6	18.7	13.9	12.4					26	29.2	28.8	19.4	18.5	13.7	12.1	
54						23.7	28.4	19.2	18.4	13.5	12.1					27.9	27.6	19.1	18.1	13.3	11.8		
56						20.2	25.9	18.8	18.1	13.1	11.8					24.6	26.3	18.7	17.8	12.9	11.5		
58						16.9	23.4	18.4	17.7	12.7	11.5					20.8	25.1	18.4	17.5	12.7	11.3		
60							20.6	18	17.4	12.5	11.2						17.1	24	18	17.2	12.4	11.1	
62							17.5	17.6	17.1	12.2	11							22.6	17.7	17	12.2	10.9	
64							14.5	17.3	16.8	12	10.8							19.3	17.4	16.7	12	10.7	
66							11.6	17	16.5	11.8	10.6							16.2	17.1	16.5	11.8	10.5	
68								14.8	16.3	11.5	10.4								16.8	16.3	11.6	10.4	
70								12.4	16	11.3	10.3								16.3	16	11.4	10.2	
72								10.1	15.3	11.1	10.1								13.5	15.8	11.2	10.1	
74									13.4	10.9	9.9								10.5	15.6	10.9	9.9	
76									11.1	10.6	9.8									14.7	10.8	9.7	
78									9	10.4	9.6									12.9	10.6	9.6	
80									6.8	10.2	9.4									10.4	10.4	9.4	
82										9.9	9.3										10.2	9.3	
84										7.9	9.1										10	9.1	
86										6.1	9										9.3	9	
88											8										7.1	8.9	
90											6.4											8.7	
92											5											7.5	
94											3.5											5.8	
ブーム伸長率 (%)	I	0																46					
	II	0																46					
	III	0																0					

*アダプター

起伏式ジブ定格総荷重表

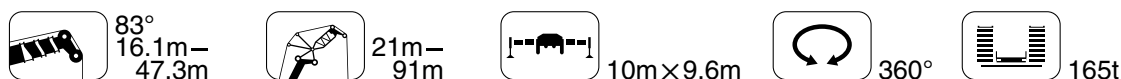
TN LTM 1550N



メインブーム長さ ジブ長さ	36.9m+4m*										42.1m+4m*											
	21m	28m	35m	42m	49m	56m	63m	70m	77m	84m	91m	21m	28m	35m	42m	49m	56m	63m	70m	77m	84m	91m
16	77											64										
18	70	65										60	54									
20	65	61	55									56	51	46								
22	61	58	53	46								52	48.5	44	39							
24	57	54	50	44.5	39							49.5	46	42	37.5	33						
26	56	51	48.5	43	38	32.5						47	43.5	40	36	31.5	27.5					
28		48	46	41.5	37	32	27.3						41.5	38.5	34.5	30.5	26.6					
30		45.5	43.5	40.5	36	31	26.7	22.8					39.5	37	33.5	29.6	25.8	22.3				
32		45	41.5	39	35	30.5	26.1	22.3	19.3				37.5	35.5	32.5	28.7	25	21.6	18.6	16		
34			39.5	37.5	34	29.6	25.5	21.8	18.9	16.3			37	34	31	27.8	24.3	21	18.1	15.6	13.5	
36				38	36	33	28.9	25	21.4	18.5	16	13.2										
38				37	34.5	32	28.3	24.5	21	18.2	15.7	13										10.6
40				36	33	31	27.6	24	20.6	17.9	15.4	12.8										10.4
42					32	29.7	26.9	23.6	20.3	17.6	15	12.7										
44					31.5	28.6	26.2	23.1	19.9	17.3	14.6	12.5										
46					30.5	27.7	25.4	22.6	19.6	17	14.2	12.2										
48						27.1	24.6	22.1	19.2	16.7	13.9	12										
50						26.5	23.8	21.7	18.9	16.4	13.6	11.7										
52						26	23.2	21.2	18.6	16.2	13.2	11.5										
54						25.3	22.8	20.7	18.3	16	12.9	11.3										
56							22.4	20.1	18	15.8	12.6	11										
58							22	19.7	17.7	15.6	12.4	10.8										
60							21.6	19.3	17.3	15.4	12.1	10.6										
62								19	16.9	15.2	11.9	10.5										
64								18.6	16.5	15	11.7	10.3										
66								18.3	16.3	14.7	11.5	10.1										
68								17.8	16	14.4	11.2	10										
70									15.7	14.2	11	9.8										
72									15.5	14	10.8	9.7										
74									15.3	13.7	10.7	9.5										
76										13.5	10.5	9.4										
78										13.3	10.4	9.2										
80										13.1	10.3	9.1										
82										11.5	10.1	9.1										
84											10	9										
86												9.9	8.9									
88													9.8	8.8								
90														8.7								
92															8.6							5.9
94																8.6						5.8
96																						5.8
ブーム伸長率(%)	I							92								92						
	II							92								92						
	III							0								46						

*アダプター

TAB 216151.3/4



メインブーム長さ ジブ長さ	47.3m+4m*											
	21m	28m	35m	42m	49m	56m	63m	70m	77m	84m	91m	
18	51											
20	48	43.5										
22	45.5	41.5	37									
24	43.5	39	35.5	31.5								
26	41.5	37.5	34	30.5	26.5							
28	39.5	35.5	32.5	29.4	25.7	22.1						
30		34	31	28.2	25.1	21.6	18.5					
32		32.5	30	27.1	24.2	21	18	15.1				
34		31.5	29.1	26.1	23.3	20.4	17.5	14.7	12.8			
36			28.1	25.3	22.5	19.7	17.1	14.4	12.5	10.6		
38			27.2	24.5	21.8	19.1	16.6	14	12.2	10.3	8.1	
40			26.3	23.8	21.1	18.5	16	13.7	11.9	10.1	7.9	
42			25.5	23.2	20.6	17.9	15.5	13.3	11.6	9.9	7.7	
44				22.5	20.1	17.4	15	12.9	11.3	9.6	7.6	
46					22	19.7	17	14.5	12.5	11	9.4	7.4
48					21.4	19.2	16.6	14.1	12.1	10.7	9.1	7.2
50						18.8	16.2	13.8	11.7	10.4	8.9	7
52						18.4	15.9	13.5	11.4	10.1	8.7	6.8
54						18	15.5	13.2	11	9.8	8.4	6.6
56						17.7	15.2	13	10.8	9.6	8.2	6.4
58							14.9	12.8	10.5	9.3	8	6.2
60							14.6	12.5	10.3	9.1	7.8	6.1
62							14.3	12.3	10	9	7.6	6
64								12.1	9.8	8.8	7.4	5.8
66								11.9	9.5	8.6	7.3	5.7
68								11.7	9.3	8.5	7.1	5.6
70								11.5	9.1	8.3	7	5.5
72									8.9	8.2	6.8	5.4
74									8.7	8.1	6.7	5.3
76									8.5	7.9	6.6	5.2
78										7.8	6.4	5.1
80										7.7	6.3	5
82										7.5	6.2	4.9
84											6.1	4.8
86											5.9	4.7
88											5.8	4.6
90											5.7	4.5
92												4.5
94												4.4
96												4.3
98												4.2
ブーム伸長率(%)	I							92				
	II							92				
	III							92				

*アダプター

TAB 216151.5

起伏式ジブ定格総荷重表

TN LTM 1550N



メインブーム長さ		47.3m+4m*										
ジブ長さ		21m	28m	35m	42m	49m	56m	63m	70m	77m	84m	91m
28	34.5											
30	32											
32	30.5											
34	29.1											
36												
38												
40												
42												
44												
46												
48												
50												
52												
54												
56												
58												
60												
62												
64												
66												
68												
70												
72												
74												
76												
78												
80												
82												
84												
86												
88												
90												
92												
94												
96												
98												
100												
104												
ブーム伸長率(%)	I											
	II											
	III											

*アダプター

TAB 216157.5



メインブーム長さ		16.1m+4m*									26.5m+4m*													
ジブ長さ		21m	28m	35m	42m	49m	56m	63m	70m	77m	84m	91m	21m	28m	35m	42m	49m	56m	63m	70m	77m	84m	91m	
22	79																							
24	72																							
26	66																							
28	61																							
30																								
32																								
34																								
36																								
38																								
40																								
42																								
44																								
46																								
48																								
50																								
52																								
54																								
56																								
58																								
60																								
62																								
64																								
66																								
68																								
70																								
72																								
74																								
76																								
78																								
80																								
82																								
84																								
86																								
88																								
90																								
92																								
94																								
96																								
98																								
100																								
ブーム伸長率(%)	I																							
	II																							
	III																							

*アダプター

TAB 216163.1/2

起伏式ジブ定格総荷重表

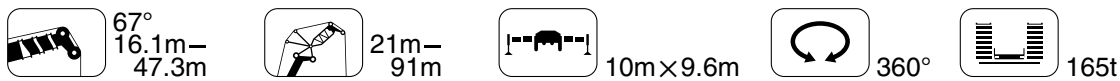
TN LTM 1550N



メインブーム長さ		36.9m+4m*										42.1m+4m*																	
ジブ長さ		21m	28m	35m	42m	49m	56m	63m	70m	77m	84m	91m	21m	28m	35m	42m	49m	56m	63m	70m	77m	84m	91m						
作業半径(m)																													
32		37.5																											
34		35											30																
36		33.5	32										28.5																
38			30.5										26.9																
40			28.8	28.3									25.7	24.3															
42			27.5	26.8									23.1	22.3															
44			26.4	25.4	24.7								21.9	21.2															
46				24.1	23.5								21	20.2	19.2														
48				23.2	22.3	21.5							19.2	18.3															
50				22.3	21.2	20.5							18.1	17.4	16.3														
52					20.3	19.4	18.3						17.5	16.5	15.5														
54					19.6	18.5	17.4							15.7	14.7	13.5													
56					18.9	17.5	16.6	15.6						14.9	14	12.7													
58					18.4	16.9	15.7	14.8						14.4	13.2	12.1	10.9												
60						16.3	15	14.1	13.3					14.2	12.6	11.4	10.3												
62						15.7	14.2	13.3	12.6						11.9	10.8	9.7	8.6											
64						15.2	13.7	12.6	11.9	11.5					11.5	10.2	9.1	8											
66							13.2	12	11.3	10.9						9.7	8.6	7.5	6.8										
68							12.7	11.4	10.7	10.4	9.9					9.1	8	7.1	6.3										
70							12.3	10.9	10.1	9.8	9.3					8.8	7.5	6.6	5.2										
72							12	10.5	9.5	9.2	8.8	7.9				8.6	7	6.2	5.6	4.9									
74								10.1	9.1	8.7	8.3	7.4				8.5	6.5	5.8	5.3	4.6	3.7								
76								9.7	8.7	8.2	7.8	7					6.5	5.4	4.9	4.3	3.4								
78								9.4	8.4	7.7	7.3	6.6					6.1	5	4.6	4	3.1								
80									8	7.3	6.8	6.2					6	4.6	4.3	3.8	2.9								
82										7.7	7	6.4	5.8					4.4	4	3.5	2.7								
84										7.3	6.7	6	5.4					4.3	3.7	3.3	2.4								
86										7.3	6.4	5.7	5					4.2	3.4	3	2.2								
88											6.1	5.5	4.6					4.2	3.3	2.8	2								
90												5.8	5.3	4.3						3.2	2.5	1.8							
92													5.1	4.1							3.1	2.3	1.5						
94														4.8	3.9							3.1	2.2	1.3					
96															4.6	3.7								2.1	1.1				
98																4.4	3.6								2.1				
100																	4.4	3.4								2			
104																		4.4	3.4								3		
ブーム伸長率(%)	I																												
	II																												
	III																												
								92											92										
								92											92										
								0											46										

*アダプター

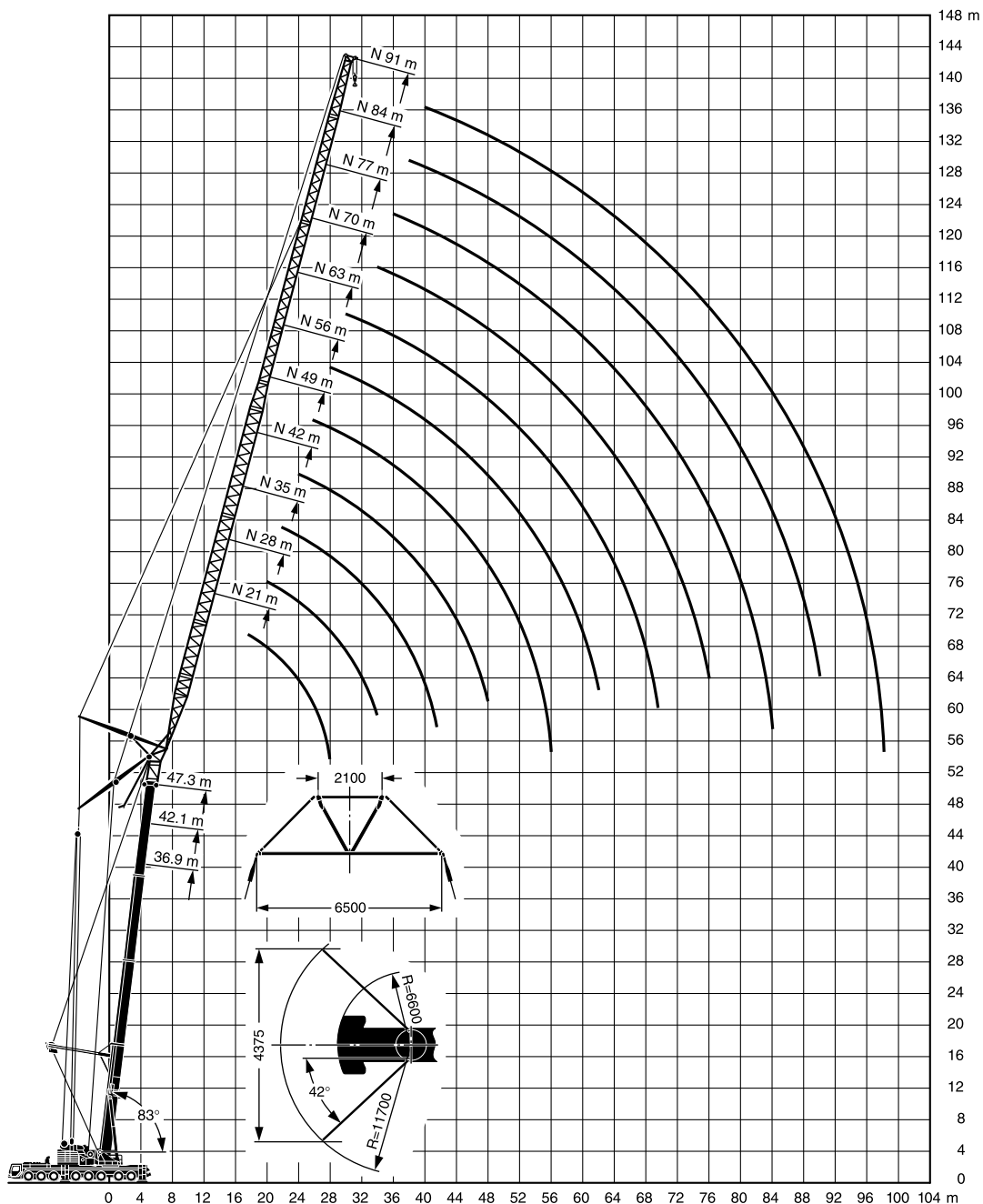
TAB 216163.3/4



メインブーム長さ		47.3m+4m*										
ジブ長さ		21m	28m	35m	42m	49m	56m	63m	70m	77m	84m	
作業半径(m)												
36		24.7										
38		23.3										
40		22	20.8									
42			19.7									
44			18.6	17.9								
46			17.6	17								
48			16	16	15.1							
50			16.8	15.1	14.3							
52				14.4	13.5	12.6						
54				13.8	12.7	11.8						
56					12	11.1	9.9					
58					11.5	10.5	9.2					
60					11.1	9.9	8.6	7.4				
62					10.7	9.4	8	6.7				
64						9	7.5	6.1	5.2			
66						8.6	6.9	5.8	4.8			
68						8.3	6.5	5.4	4.4	4.1		
70							6.2	5	4.1	3.7		
72							6	4.7	3.8	3.4		
74							5.7	4.4	3.6	3.1	3	
76							5.5	4.2	3.3	2.9	2.4	
78								4.1	3	2.6	2.1	
80								3.9	2.8	2.4	1.9	
82								3.8	2.7	2.2	1.7	
84									2.5	1.9	1.5	
86									2.4	1.7	1.3	
88									2.3	1.6	1.1	
90									2.1	1.5		
92										1.4		
94										1.3		
96										1.2		
ブーム伸長率(%)	I											92
	II											92
	III											92

*アダプター

TAB 216163.5



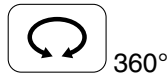
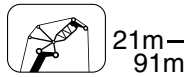
注意

- 1 定格総荷重はフックブロック、玉掛ワイヤー等の自重を含みます。
また、下記の条件が考慮されていないのでクレーンの操作には充分気をつけてください。
 - ① 地盤の強度、地震による影響
 - ② 作業速度に応じた動荷重および台風または強風による影響等
- 2 本機は水平に設置して、クレーン作業を行ってください。
- 3 作業半径は、クレーンの旋回中心から荷重の重心までの水平距離です。
- 4 メインブームの定格総荷重は補助ジブを取り除いた状態での値です。
- 5 メインブーム50m仕様で274トンを超える定格総荷重の場合は、特殊吊装置が必要です。

起伏式ジブ定格総荷重表 (Y-ガイ仕様)

TAY3N

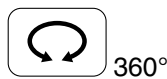
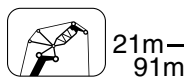
LTM 1550N



メインブーム長さ ジブ長さ 作業半径(m)	36.9m+4m*											42.1m+4m*					
	21m	28m	35m	42m	49m	56m	63m	70m	77m	84m	91m	21m	28m	35m	42m	49m	56m
24	67																
26	61	61										59	54				
28	57	56										55	47				
30	53	52	51									51	50				
32	49	48.5	47.5									48	47				
34		45.5	44.5	44									44	46			
36		42.5	41.5	41	40.5								41.5	40.5	40		
38		40	39	38.5	38								39	38	37.5	36.5	
40			37	36.5	35.5	35							36.5	36	35	34.5	
42			35	34.5	33.5	33	32							34	33.5	32.5	
44			33	32.5	32	31	30.5							32	31.5	31	32
46			31	29.4	29	28.4	29	23.1									30.5
48				29.2	28.6	27.9	27.5	22.4	20.4								28.6
50				27.8	27.2	26.4	26	21.8									27.1
52				26.5	25.9	25.1	24.7	21.2	20	14.9							25.7
54					24.6	23.9	23.5	20.7	19.5	14.5							24.4
56					23.5	22.8	22.4	20.2	19.1	14.2	12.3						
58					22.4	21.7	21.3	19.8	18.7	13.8	12.1						
60					21.5	20.8	20.4	19.4	18.3	13.5	11.8						
62						19.8	19.5	19	18	13.1	11.6						
64						19	18.6	18.2	17.5	12.8	11.3						
66						18.2	17.8	17.4	16.7	12.5	10.9						
68							17.1	16.7	16	12.1	10.7						
70							16.4	16	15.3	12	10.5						
72							15.7	15.3	14.6	11.8	10.3						
74							15.1	14.7	14	11.5	10.1						
76								14.1	13.4	11.3	10						
78								13.5	12.8	11.1	9.9						
80									13	12.3	10.9	9.8					
82										11.8	10.7	9.6					
84										11.3	10.5	9.5					
86										10.8	10.3	9.3					
88										10.4	9.9	9.2					
90											9.4	8.9					
92												8.5					
94												8.7	8.1				
96													7.7				
98														7.4			
100																	7.1
ブーム伸長率(%)	I						92								92		
	II						92								92		
	III						0								46		

*アダプター

TAB 216285



メインブーム長さ ジブ長さ 作業半径(m)	42.1m+4m*					47.3m+4m*											
	63m	70m	77m	84m	91m	21m	28m	35m	42m	49m	56m	63m	70m	77m	84m	91m	
28						51											
30						48	46.5										
32						45.5	43.5										
34						43.5	41.5	40.5									
36							39.5	38	37								
38							38	36.5	35								
40							35.5	34.5	33	32.5							
42							33.5	33	32	31							
44	29.3						31	30.5	29.5	28.4							
46	27.9						29.5	29	28.1	27.1							
48	26.4	22.2					28	27.5	26.6	25.9	25.8						
50	25.1	21.7						26.1	25.3	24.7	24						
52	23.8	21.1	19.7					24.9	24	23.5	22.8	21.3					
54	22.6	20.6	19.3	14.4				23.7	22.9	22.3	21.7	20.8					
56	21.5	20.1	18.9	14.1				22.6	21.8	21.3	20.6	19.9	18.4				
58	20.5	19.7	18.5	13.7	12				20.8	20.3	19.6	19.2	18.1				
60	19.5	19.2	18.2	13.4	11.7				19.8	19.3	18.7	18.3	17.6	13.2			
62	18.7	18.3	17.6	13.1	11.5					18.5	17.8	17.5	16.7	13			
64	17.8	17.5	16.7	12.8	11.2					19	18.5	17.8	17.5	16.7	13		
66	17	16.7	16	12.5	11						17.6	17	16.7	15.9	12.7		
68	16.3	15.9	15.2	12.3	10.8						16.9	16.3	15.9	15.2	12.4		
70	15.6	15.3	14.5	12	10.6						16.2	15.6	15.2	14.5	12.2		
72	15	14.6	13.9	11.8	10.4						15.5	14.9	14.5	13.8	12		
74	14.4	14	13.3	11.6	10.3							14.3	13.9	13.2	11.7		
76		13.4	12.7	11.4	10.1							13.7	13.3	12.6	11.5		
78		12.9	12.2	11.1	9.9							13.1	12.7	12	11.3		
80		12.3	11.6	10.9	9.8								12.2	11.5	10.9		
82		11.8	11.1	10.6	9.6								11.7	11	10.4		
84			10.7	10.1	9.5								11.2	10.5	9.9		
86			10.2	9.7	9.3								10.8	10	9.5		
88				9.2	8.8									9.6	9		
90					8.8									9.2	8.6		
92						8.8								8.8	8.2		
94						8.5									7.8		
96							8.1								7.5		
98								7.4							7.2		
100									7.1						6.9		
104										6.7						6.1	
ブーム伸長率(%)	I						92								92		
	II						92								92		
	III						46								92		

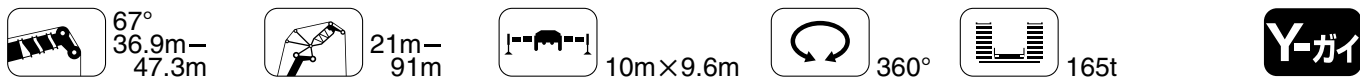
*アダプター

TAB 216285

起伏式ジブ定格総荷重表 (Y-ガイ仕様)

TAY3N

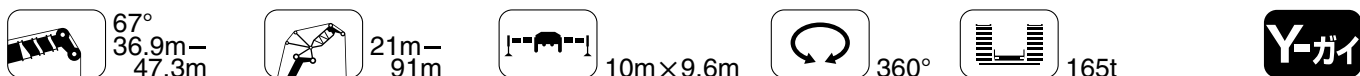
LTM 1550N



メインブーム長さ		36.9m+4m*										42.1m+4m*						
ジブ長さ		21m	28m	35m	42m	49m	56m	63m	70m	77m	84m	91m	21m	28m	35m	42m	49m	56m
32	44.5																	
34	41.5												40					
36	39												37.5					
38			38										35	34				
40			35.5											32				
42			33.5	33										30.5	29.5			
44			32	31										28.7	27.9			
46			30	29.2	28.6									27.2	26.4	25.8		
48				27.7	27.1										25	24.4		
50				26.3	25.7	24.8									23.8	23.1	22.5	
52				25	24.4	23.5									22.6	22	21.3	
54					23.2	22.3	21.7									20.9	20.2	19.7
56					22.1	21.2	20.6									19.9	19.3	18.7
58					21	20.2	19.6	19.1								19	18.3	17.8
60					20.1	19.2	18.6	18.2								18.2	17.5	16.9
62						18.3	17.8	17.3	16.9								16.7	16.1
64						17.5	17	16.5	16.1								16	15.4
66						16.8	16.2	15.7	15.4	14.6							15.3	14.7
68							15.5	15	14.6	13.9								14.1
70							14.8	14.4	14	13.2	12.6							14.1
72							14.2	13.7	13.3	12.6	12							13.4
74							13.6	13.1	12.7	12	11.4	10.8						12.9
76								12.6	12.2	11.5	10.9	10.2						12.3
78								12	11.6	10.9	10.3	9.7						
80								11.5	11.1	10.4	9.8	9.2						
82								10.6	10.2	9.5	8.9	8.3						
84								9.8	9.4	8.7	8.1	7.5						
86								9.3	8.9	8.2	7.6	7						
88									8.6	7.9	7.3	6.7						
90									8.3	7.6	7	6.4						
92									7.9	7.3	6.7	6.1						
94									7.5	7	6.4	5.8						
96										6.6	6	5.4						
98										6.3	5.7	5.1						
100										6	5.4	4.8						
104										5.7	5.1	4.5						
108																		
ブーム伸長率 (%)	I	92										92						
	II	92										92						
	III	0										46						

*アダプター

TAB 216288



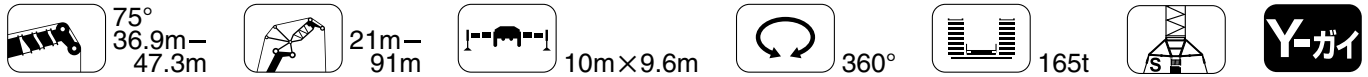
メインブーム長さ		42.1m+4m*							47.3m+4m*								
ジブ長さ		63m	70m	77m	84m	91m	21m	28m	35m	42m	49m	56m	63m	70m	77m	84m	91m
36							36										
38							34										
40							32	31									
42								29.2									
44								27.6	26.7								
46								26.1	25.3								
48								24.8	24	23.3							
50									22.7	22.1							
52									21.6	21	20.1						
54									21	20	19.1						
56									20.6	20	19.1						
58	17.1								19	18.1	17.6						
60	16.2								18.1	17.3	16.7						
62	15.4	15.1							17.3	16.4	15.9						
64	14.7	14.3							16.5	15.7	15.1	14.4					
66	14	13.7	12.9							15	14.4	13.7					
68	13.4	13	12.3							14.3	13.7	13	12.6				
70	12.8	12.4	11.7							13.7	13.1	12.4	12				
72	12.2	11.8	11.1								12.5	11.8	11.4	10.7			
74	11.7	11.3	10.6	10.5							12	11.3	10.9	10.1			
76	11.2	10.8	10	9.9							11.4	10.8	10.4	9.6	9		
78	10.7	10.3	9.6	9.4	9.1						10.9	10.3	9.9	9.1	8.5		
80	10.2	9.8	9.1	8.9	8.6							9.8	9.4	8.7	8.1	7.7	
82		9.4	8.7	8.5	8.2							9.4	9	8.2	7.6	7.3	
84		9	8.3	7.6	7.3							9	8.6	7.8	7.2	6.9	
86		8.6	7.9	7.3	6.9								8.2	7.4	6.8	6.5	
88		8.2	7.5	6.9	6.6								7.8	7.1	6.5	6.1	
90			7.1	6.5	6.2								7.4	6.7	6.1	5.8	
92			6.8	6.2	5.9								7.1	6.4	5.8	5.5	
94			6.5	5.9	5.6									6	5.5	5.2	
96				5.6	5.3									5.7	5.2	5	
98				5.4	5.1									5.5	5	4.7	
100				5.1	4.9										4.8	4.5	
104					4.4										4.6	4.3	
108															4.2	3.9	
ブーム伸長率 (%)	I	92							92								
	II	92							92								
	III	46							92								

*アダプター

TAB 216288

起伏式ジブ定格総荷重表 (Y-ガイ仕様、スペーサー付) TAY3SN

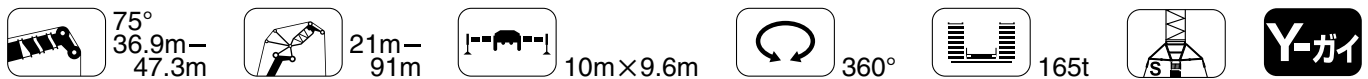
LTM 1550N



メインブーム長さ ジブ長さ	36.9m+4m*										42.1m+4m*						
	21m	28m	35m	42m	49m	56m	63m	70m	77m	84m	91m	21m	28m	35m	42m	49m	56m
24	66																
26	61	60										59					
28	56	56										55	54				
30	52	52	51									51	50				
32	49	48	47									47.5	46.5				
34		45	44	43.5									43.5	46			
36		42	41	40.5	40								41	40	39.5		
38		39.5	38.5	38	37.5								38.5	37.5	37	36.5	
40			36.5	36	35	34.5							36.5	35.5	35	34.5	
42			34.5	34	33	32.5								33	31	30.5	31.5
44			32.5	32	31.5	31	30.5							31.5	30	29.5	29.7
46				30.5	29.7	29.1	28.7	24.3									28.1
48					28.8	28.1	27.6	27.2	23.6								26.6
50					27.4	26.7	26.2	25.8	22.9	21.6							25.2
52					26.1	25.4	24.9	24.5	22.2	21	15.7						23.9
54						24.2	23.7	23.3	21.6	20.5							22.7
56						23.1	22.6	22.2	21	20	14.8	13					21.6
58						22	21.5	21.1	20.5	19.5	14.4	12.6					20.6
60						21.1	20.5	20.2	19.5	19.1	14	12.3					19.7
62							19.6	19.3	18.6	18.2	13.6	12					18.8
64							18.8	18.4	17.8	17.3	13.2	11.7					18
66								17	17.6	17	12.9	11.4					17.2
68								16.9	16.2	15.8	12.6	11.1					16.5
70								16.2	15.5	15.1	12.3	10.9					
72								15.5	14.9	14.4	12.1	10.7					
74								14.9	14.3	13.8	11.8	10.5					
76								13.7	13.2	12.7	11.6	10.3					
78								13.1	12.7	12.3	11.3	10.1					
80									12.6	12.1	11	9.9					
82										11.6	10.8	9.7					
84										11.1	10.5	9.6					
86										10.7	10.1	9.4					
88										10.2	9.7	9.1					
90											9.3	8.7					
92											8.9	8.3					
94											8.5	7.9					
96												7.6					
98												7.3					
100												6.9					
ブーム 伸長率 (%)	I							92								92	
	II							92								92	
	III							0								46	

*アダプター

TAB 221512



メインブーム長さ ジブ長さ	42.1m+4m*					47.3m+4m*											
	63m	70m	77m	84m	91m	21m	28m	35m	42m	49m	56m	63m	70m	77m	84m	91m	
28						52											
30						49.5	48.5										
32						46	45.5										
34						43	42.5	41.5									
36							40	39	38								
38							37.5	36.5	36								
40							35.5	34.5	33.5								
42							33.5	32.5	32	33							
44	29.2						31	30	29.4	29.4	28.8						
46	27.6						29.2	28.4	27.8	27.8	27.2	26.5					
48	26.1	23.6					27.7	26.9	26.3	26.3	25.8	25.8					
50	24.8	23						25.6	24.9	24.4	24.4	23.7	22.9				
52	23.5	22.3	20.9					24.3	23.7	23.2	23.2	22.5	21.1				
54	22.3	21.7	20.4	15.3				23.2	22.5	22	22	21.3	20				
56	21.2	20.6	19.9	14.9				22.1	21.5	21	21	20.3	19.9	19.2			
58	20.2	19.6	19.1	14.5	12.6				20.5	20	20	19.3	19	18.2	14.4		
60	19.3	18.7	18.2	14.1	12.3				19.6	19.1	19.1	18.4	18.1	17.3	14	12.2	
62	18.4	17.8	17.3	13.7	12				18.7	18.2	18.2	17.6	17.2	16.5	13.7	11.9	
64	17.6	17	16.5	13.3	11.7					18.2	18.2	16.8	16.4	15.7	13.3	11.6	
66	16.8	16.2	15.7	12.9	11.4					17.4	17.4	16	15.6	14.9	13	11.4	
68	16.1	15.5	15	12.7	11.2					16.6	16.6	15.3	14.9	14.2	12.6	11.1	
70	15.4	14.8	14.3	12.4	10.9					15.9	15.9	14.7	14.3	13.6	12.4	10.9	
72	14.8	14.2	13.7	12.1	10.7						15.3	14	13.7	12.9	12.1	10.7	
74	14.2	13.5	13.1	11.9	10.5							13.4	13.1	12.4	11.8	10.5	
76		13	12.5	11.6	10.3							12.9	12.5	11.8	11.2	10.1	
78		12.4	12	11.4	10.1								12	11.3	10.7	9.7	
80		11.9	11.5	10.9	10									11.5	10.8	10.2	
82		11.5	11	10.4	9.8									11	10.3	9.7	
84			10.5	9.9	9.3										10.6	9.9	
86			10.1	9.5	8.9											9.4	
88			9.6	9.1	8.5											9	
90				8.7	8.1											8.6	
92				8.3	7.7											8.4	
94				7.9	7.4											8.1	
96				7.6	7.1											7.7	
98					6.7											7.3	
100					6.4											6.7	
104																6.2	
ブーム 伸長率 (%)	I															92	
	II															92	
	III															92	

*アダプター

TAB 221512

起伏式ジブ定格総荷重表 (Y-ガイ仕様、スパーサー付) TAY3SN

LTM 1550N

67° 36.9m-47.3m
 21m-91m
 10m x 9.6m
 360°
 165t

メインブーム長さ ジブ長さ	36.9m+4m*											42.1m+4m*					
	21m	28m	35m	42m	49m	56m	63m	70m	77m	84m	91m	21m	28m	35m	42m	49m	56m
32	44																
34	41																
36	38.5											39.5					
38		37.5										37					
40		35.5										35					
42		33.5											34				
44		31.5	32.5										32				
46		29.8	28.9	28.2									30	29.3			
48			27.3	26.7									28.5	27.7			
50			25.9	25.3	24.6								27	26.2	25.6		
52			24	23.3	22.6									24.8	24.2		
54			21.7	21	20.3	21.5								23.6	23	21.8	21.1
56			20.4	19.7	19	18.3								22.4	21.8	21.1	19.3
58			19.8	19.1	18.5	17.8	19								20.8	20.1	18.3
60				18.2	17.6	17.2	16.5								19.9	19.1	17.4
62				17.4	16.8	16.4	15.7								18	18.2	17.4
64					16.6	16.1	15.6	15	14.5							17.3	16.5
66						15.3	14.9	14.3	13.8							16.5	15.8
68						14.7	14.2	13.6	13.1	12.5						15.1	14.4
70						14.1	13.6	13	12.5	11.9							13.7
72						13.5	13	12.4	11.9	11.3	10.7						13.1
74							12.5	11.8	11.3	10.7	10.1						12.5
76							11.9	11.3	10.8	10.2	9.6						12
78							11.4	10.8	10.3	9.7	9.1						
80								10.3	9.8	9.2	8.6						
82								9.9	9.4	8.8	8.2						
84								9.5	9	8.4	7.8						
86								9.1	8.5	8	7.4						
88									8.2	7.6	7						
90									7.8	7.2	6.6						
92									7.4	6.9	6.3						
94										6.5	5.9						
96										6.2	5.6						
98										5.9	5.4						
100										5.6	5.2						
104										5.6	4.7						
108																	
ブーム伸長率 (%)	I					92											
	II					92											
	III					0											

*アダプター

TAB 221514

67° 36.9m-47.3m
 21m-91m
 10m x 9.6m
 360°
 165t

メインブーム長さ ジブ長さ	42.1m+4m*						47.3m+4m*									
	63m	70m	77m	84m	91m	21m	28m	35m	42m	49m	56m	63m	70m	77m	84m	91m
36						35.5										
38						33.5										
40						31.5	30.5									
42							28.9									
44							27.3	26.5								
46							25.9	25.1								
48							24.5	23.8	22.9							
50								22.5	21.7							
52								21.4	20.6	19.9						
54								20.4	19.6	18.9						
56									18.7	18	17.4					
58	16.9								17.8	17.1	16.5					
60	16.1								17	16.3	15.7					
62	15.3	14.6							16.2	15.5	15	14.2				
64	14.6	13.9								14.8	14.2	13.5				
66	13.9	13.2	12.8								13.6	12.9	12.5			
68	13.3	12.6	12.1								13	12.3	11.9			
70	12.7	12	11.5								13.5	12.4	11.7	11.3		
72	12.1	11.4	11	10.3								11.8	11.1	10.6		
74	11.6	10.9	10.4	9.8								11.3	10.6	10		
76	11	10.4	9.9	9.3	8.7							10.2	9.8	9.5	8.9	
78	10.6	9.9	9.4	8.8	8.2							10.8	9.7	9.3	8.6	8.4
80		9.5	9	8.4	7.8								9.7	9.3	8.6	7.9
82		9.1	8.6	8	7.3								9.3	8.9	8.1	7.5
84		8.7	8.1	7.6	6.9								8.9	8.5	7.7	7.1
86		8.3	7.8	7.2	6.6									8.1	7.3	6.7
88		7.9	7.4	6.8	6.2									7.7	7	6.3
90			7	6.4	5.8									7.3	6.6	6
92			6.7	6.1	5.5									7	6.3	5.6
94			6.4	5.8	5.3										5.9	5.4
96				5.5	5										5.6	5.2
98				5.3	4.8										5.4	4.9
100				5.1	4.6											4.9
104					4.2											4.7
108					3.8											4.5
ブーム伸長率 (%)	I				92											
	II				92											
	III				46											

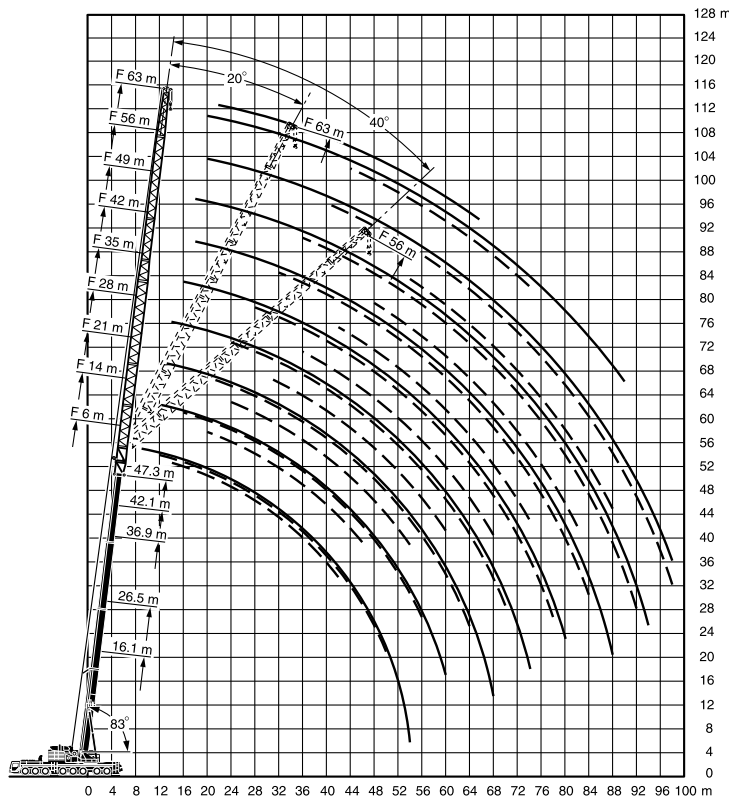
*アダプター

TAB 221514

チルトタイプ固定式ジブ定格総荷重表

TNZF

LTM 1550N



注意

- 1 定格総荷重はフックブロック、玉掛ワイヤー等の自重を含みます。
また、下記の条件が考慮されていませんのでクレーンの操作には充分気をつけてください。
 - ① 地盤の強度、地震による影響
 - ② 作業速度に応じた動荷重および台風または強風による影響等
- 2 本機は水平に設置して、クレーン作業を行ってください。
- 3 作業半径は、クレーンの旋回中心から荷重の重心までの水平距離です。
- 4 メインブームの定格総荷重は補助ジブを取り除いた状態での値です。
- 5 メインブーム50m仕様で274トンを超える定格総荷重の場合は、特殊吊装置が必要です。

 16.1m-50.1m
  0°-63m
  10m×9.6m
  360°
  135t

メインブーム長さ ジブ長さ	16.1m+2.2m*										26.5m+2.2m*
	6m	14m	21m	28m	35m	42m	49m	56m	63m	6m	
4	143										143
4.5	143										143
5	143	99									138
6	143	85	76								132
7	143	77	71	56							126
8	125	71	66	52	43						115
9	118	65	61	49	40	34					101
10	109	61	57	46	38	32	26.8				88
12	86	53	49.5	40.5	34	28.6	24.1	20.3			75
14	66	47	44.5	36.5	30.5	25.9	21.9	18.5	15.6		63
16	55	42.5	39.5	32.5	27.6	23.6	20	16.9	14.3	15.6	55
18	46.5	39	35	29.3	25.2	21.6	18.4	15.5	13.2	12.1	50
20	39	35.5	31.5	26.5	22.8	19.9	16.9	14.3	12.1	11.2	44.5
22	33.5	32.5	28.4	24.1	20.7	18.3	15.6	13.2	11.2	10.4	40
24		30.5	25.7	22.1	18.9	16.7	14.5	12.2	10.4	9.6	36
26		28.4	23.3	20.2	17.5	15.3	13.4	11.3	9.6	8.9	32.5
28		26.1	21.1	18.5	16.2	14	12.2	10.5	8.9	8.3	
30		23.9	19.5	16.9	15	13.1	11.2	9.7	8.3	7.7	
32			18.1	15.3	13.8	12.2	10.3	8.9	7.7	7.1	
34			16.8	14.1	12.6	11.4	9.6	8.1	7.1	6.4	
36			15.6	13.2	11.6	10.6	9	7.5	6.4	5.8	
38			14.4	12.3	10.6	9.7	8.4	7	5.8	5.4	
40				11.5	9.8	8.9	7.8	6.6	5.4	5.1	
42				10.7	9.2	8.2	7.3	6.2	5.1	4.8	
44				10	8.7	7.5	6.7	5.7	4.8	4.5	
46					8.1	7.1	6.1	5.4	4.5	4.2	
48					7.6	6.6	5.6	4.9	4.2	3.9	
50					7.1	6.3	5.1	4.5	3.9	3.6	
52					6.6	5.9	4.8	4.1	3.6	3.3	
54						5.5	4.6	3.7	3.3	3	
56						5.2	4.3	3.5	3	2.7	
58						4.8	4	3.2	2.7	2.5	
60							3.8	3	2.5	2.3	
62							3.5	2.8	2.3	2.1	
64							3.3	2.6	2.1	1.9	
66							3.1	2.4	1.9		
68								2.2			
70								2.1			
72								1.9			
ブーム 伸長率 (%)	I				0						46
	II				0						46
	III				0						0

*アダプター

TAB 216428

チルトタイプ固定式ジブ定格総荷重表

TNZF

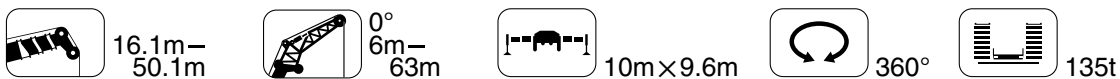
LTM 1550N



メインブーム長さ		36.9m+2.2m*									42.1m+2.2m*
ジブ長さ		6m	14m	21m	28m	35m	42m	49m	56m	63m	6m
作業半径(m)											
8	117										94
9	109	73									89
10	103	70	58								81
12	91	64	53	41	33						73
14	81	59	49.5	38	30.5	25.1	20.3				66
16	72	55	46	35.5	28.4	23.4	19	15.6			60
18	65	51	43.5	33	26.6	22	17.7	14.5	12.3		54
20	59	47.5	40.5	31	25	20.7	16.7	13.6	10.9		49.5
22	54	44.5	38	29.3	23.5	19.5	15.7	12.8	10.3		45.5
24	49	41.5	36	27.6	22.2	18.4	14.8	12.1	10.3		42
26	45	39.5	33.5	26.1	21	17.4	14	11.4	9.7		38.5
28	41	37.5	31	24.6	19.9	16.5	13.3	10.8	9.2		35.5
30	38.5	35.5	29	23.2	18.9	15.7	12.6	10.2	8.7		32.5
32	36	33	27.2	21.8	17.9	14.9	11.9	9.6	8.2		30.5
34	33.5	31	25.7	20.6	16.8	14.2	11.3	9.1	7.7		28.7
36	31	28.8	24.3	19.5	15.9	13.4	10.8	8.6	7.3		26.8
38	29.1	26.8	22.9	18.4	15.2	12.6	10.2	8.2	6.9		25.1
40	27	25.1	21.7	17.4	14.4	12	9.7	7.8	6.6		23.5
42	24.9	23.8	20.5	16.5	13.7	11.5	9.1	7.4	6.2		22.3
44		22.6	19.3	15.6	13	10.9	8.7	6.9	5.9		21.2
46		21.5	18.5	14.7	12.3	10.5	8.3	6.5	5.5		20
48		20.4	17.8	13.9	11.6	10	7.9	6.2	5.2		
50		19.2	17.1	13.2	11	9.5	7.5	5.9	5		
52			16.4	12.6	10.4	8.9	7.2	5.6	4.7		
54			15.8	12.1	9.8	8.5	6.8	5.4	4.5		
56			15.2	11.7	9.3	8	6.5	5.1	4.3		
58			13.7	11.2	8.9	7.5	6.1	4.9	4.1		
60				10.8	8.6	7.1	5.7	4.6	3.8		
62				10.4	8.2	6.8	5.4	4.4	3.6		
64				10	7.9	6.5	5.1	4.1	3.4		
66					7.6	6.3	4.7	3.9	3.2		
68					7.3	6	4.5	3.6	3		
70					7	5.8	4.4	3.4	2.8		
72					6.7	5.5	4.2	3.2	2.6		
74						5.3	4	3	2.4		
76						5.1	3.9	2.9	2.2		
78						4.9	3.7	2.7	2		
80							3.6	2.6	1.9		
82							3.4	2.5	1.7		
84							3.3	2.3	1.6		
86								2.2	1.5		
88								2.1	1.3		
90								2			
ブーム伸長率(%)	I					92					92
	II					46					92
	III					46					46

*アダプター

TAB 216428



メインブーム長さ		47.3m+2.2m*									50m+2.2m*	
ジブ長さ		6m	14m	21m	28m	35m	42m	49m	56m	63m	6m	63m
作業半径(m)												
9	80										64	
10	76										57	
12	69	56	48								52	
14	63	52	44	35							47.5	
16	58	48	41	33	26						43	
18	53	44.5	38	31.5	24.6	20.1	16.1				39.5	
20	49	41	35.5	29.8	23.4	19.1	15.2	12.7	10.3		36.5	
22	45.5	38.5	33.5	28.4	22.2	18.2	14.4	12	9.8		34	
24	42	36	31	27.1	21.2	17.4	13.8	11.4	9.2		31.5	9.5
26	39	33.5	29.3	25.7	20.3	16.6	13.1	10.9	8.8		29.1	8.5
28	36	31.5	27.6	24.3	19.4	15.9	12.5	10.4	8.4		27	8.1
30	33.5	29.6	26	22.9	18.5	15.2	12	9.9	8		25	7.8
32	30.5	27.7	24.6	21.7	17.7	14.5	11.4	9.5	7.6		23.1	7.4
34	28.3	26	23.3	20.5	17	13.9	10.9	9	7.2		21.4	7.1
36	26.5	24.4	21.9	19.5	16.3	13.3	10.5	8.6	6.9		20.1	6.8
38	24.9	22.8	20.6	18.5	15.7	12.8	10	8.2	6.6		18.9	6.4
40	23.3	21.3	19.4	17.6	15	12.3	9.6	7.8	6.2		17.6	6.1
42	21.9	20	18.3	16.6	14.4	11.9	9.2	7.5	5.9		16.4	5.8
44	20.5	18.9	17.2	15.6	13.7	11.4	8.8	7.2	5.6		15.2	5.5
46	19.2	17.8	16.3	14.7	13.1	10.9	8.5	6.9	5.4		14.1	5.1
48	18.2	16.7	15.5	13.9	12.5	10.4	8.1	6.6	5.1		13.2	4.7
50	17.3	15.7	14.7	13.2	11.9	10	7.8	6.3	4.9		12.4	4.4
52	16.5	14.8	13.9	12.5	11.2	9.6	7.4	6.1	4.7		11.6	4
54	12.7	13.9	13.1	11.9	10.6	9.1	7.1	5.8	4.4		10.9	3.7
56		13.3	12.3	11.3	10	8.7	6.8	5.6	4.2			3.4
58		12.7	11.6	10.8	9.6	8.2	6.5	5.4	4.1			3.1
60		12.1	10.9	10.2	9.1	7.9	6.1	5.1	3.9			2.8
62			10.4	9.7	8.6	7.6	5.8	4.9	3.7			2.5
64			9.9	9.1	8.2	7.3	5.5	4.7	3.5			2.3
66			9.5	8.5	7.8	7	5.3	4.4	3.3			2
68			9	8.1	7.4	6.7	5.1	4.2	3.1			1.8
70				7.7	7	6.4	4.9	4	2.9			
72				7.3	6.6	6.1	4.7	3.8	2.7			
74				7	6.2	5.8	4.5	3.6	2.6			
76					5.9	5.5	4.3	3.5	2.4			
78					5.6	5.2	4.2	3.3	2.3			
80					5.4	4.9	4	3.1	2.1			
82						4.7	3.8	3	2			
84						4.5	3.7	2.8	1.8			
86						4.3	3.5	2.7	1.7			
88						4.1	3.3	2.5	1.6			
90							3.2	2.4	1.5			
92							2.9	2.2	1.4			
94							2.7	2.1				
96								1.9				
98								1.7				
ブーム伸長率(%)	I					92						100
	II					92						100
	III					92						100

*アダプター

TAB 216428

チルトタイプ固定式ジブ定格総荷重表

TNZF

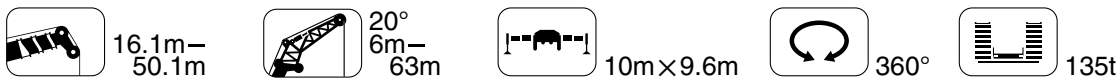
LTM 1550N



メインブーム長さ ジブ長さ 作業半径(m)	16.1m+2.2m*										26.5m+2.2m*
	6m	14m	21m	28m	35m	42m	49m	56m	63m	6m	
6	82										
7	74										83
8	67										77
9	61										72
10	57	43.5									67
12	49.5	40									60
14	43.5	37	33								54
16	39	34.5	30	24.9							49
18	35	32	27.9	23							45
20	32.5	30	26.1	21.4	17.9						41.5
22		28.7	24.2	19.9	16.6						38.5
24	30	27.4	23.3	18.7	15.5	13.5					36
26		26.4	20.6	17.5	14.5	12.6					34
28		25.1	19.2	16.3	13.6	11.8	9.8				32.5
30		23.8	18	15.1	12.8	11	9.2				31
32			16.9	14	12	10.3	8.6	7.2			29.7
34			16.1	13.2	11.2	9.7	8	6.7			
36			15.4	12.4	10.4	9.2	7.4	6.2		5.3	
38				11.7	9.8	8.7	7	5.8		4.9	
40				11.1	9.2	8.2	6.6	5.4		4.6	
42				10.6	8.7	7.8	6.3	5		4.3	
44				10.2	8.1	7.3	5.9	4.8		4	
46					7.7	6.8	5.5	4.5		3.8	
48					7.4	6.4	5.2	4.3		3.5	
50					7.1	6	4.9	4		3.3	
52						5.7	4.6	3.8		3.1	
54						5.4	4.3	3.5		2.9	
56						5.2	4.1	3.3		2.7	
58						5	3.9	3.1		2.5	
60							3.7	2.9		2.3	
62							3.5	2.7		2.1	
64							3.3	2.5			
66								2.3			
68								2.2			
70								2.1			
72								1.9			
ブーム 伸長率 (%)	I				0						46
	II				0						46
	III				0						0

*アダプター

TAB 216429



メインブーム長さ ジブ長さ 作業半径(m)	36.9m+2.2m*										42.1m+2.2m*
	6m	14m	21m	28m	35m	42m	49m	56m	63m	6m	
9	76										
10	72										71
12	65										66
14	60	40.5									61
16	55	38									56
18	51	36.5	30								52
20	47.5	35	28.7	22.5							49.5
22	45	33.5	27.4	21.4							46.5
24	42	32	26.2	20.4	16.3						44
26	39.5	31	25.1	19.5	15.5						41.5
28	38	30	24	18.6	14.7	12.3					38
30	36	29.1	22.8	17.9	14.1	11.7					35
32	34.5	28.2	21.8	17.2	13.4	11.2	8.9				33
34	33	27.5	20.8	16.4	12.9	10.7	8.5				30.5
36	31.5	26.9	19.9	15.7	12.4	10.2	8.1	6.5			28.6
38	29.5	26.3	19	15	11.9	9.7	7.7	6.1			26.7
40	27.3	25.1	18.3	14.3	11.4	9.3	7.3	5.8		4.8	25.2
42		23.7	17.7	13.7	10.9	9	6.9	5.5		4.5	23.8
44		22.5	17.1	13.1	10.4	8.6	6.6	5.3		4.3	22.5
46		21.3	16.5	12.6	9.9	8.3	6.4	5		4.1	21.2
48		20.2	16	12.2	9.5	8	6.1	4.8		3.9	
50			15.7	11.8	9.1	7.7	5.9	4.5		3.7	
52			15.5	11.4	8.8	7.4	5.7	4.4		3.5	
54			15.2	11	8.5	7.1	5.4	4.2		3.3	
56			15	10.8	8.2	6.8	5.2	4		3.1	
58				10.6	7.9	6.5	5	3.9		3	
60				10.4	7.6	6.3	4.8	3.7		2.8	
62				10.3	7.4	6	4.6	3.5		2.7	
64					7.3	5.8	4.4	3.4		2.5	
66					7.2	5.6	4.2	3.2		2.3	
68					7	5.4	4.1	3		2.2	
70					6.9	5.3	3.9	2.9		2	
72						5.2	3.8	2.8		1.9	
74						5.1	3.6	2.6		1.7	
76							5.1	3.5		1.6	
78								3.5			
80								3.4			
82								3.3			
84								3.2			
86								3.1			
88								3			
90								2.9			
ブーム 伸長率 (%)	I				92						92
	II				92						92
	III				0						46

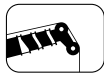
*アダプター

TAB 216429

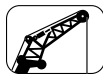
チルトタイプ固定式ジブ定格総荷重表

TNZF

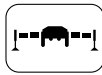
LTM 1550N



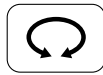
16.1m-
50.1m



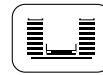
20°
6m-
63m



10m x 9.6m



360°

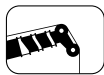


135t

メインブーム長さ ジブ長さ 作業半径(m)	47.3m+2.2m*									50m+2.2m*	
	6m	14m	21m	28m	35m	42m	49m	56m	63m	6m	63m
12	65										54
14	60										49.5
16	55	38.5									45
18	51	36.5									41.5
20	47	35.5	28.3								38
22	44	34	27.2								35.5
24	40.5	33	26.1	20.1							33
26	38	31.5	25.2	19.3							30.5
28	35.5	30	24.3	18.6	14.5						28.2
30	33	28.2	23.3	17.9	13.9						26.1
32	30.5	26.6	22.4	17.3	13.4						24.1
34	28.4	25.1	21.6	16.7	12.9	11					22.5
36	26.6	23.6	20.7	16.1	12.4	10.1	7.9				21
38	24.9	22.3	19.7	15.5	12	9.8	7.6				19.8
40	23.3	21.1	18.7	14.9	11.6	9.4	7.2	5.6			18.5
42	21.7	20	17.7	14.4	11.2	9	6.9	5.4			17.4
44	20.5	19.1	16.8	13.9	10.8	8.7	6.6	5.2			16.3
46	19.4	18	15.9	13.4	10.4	8.4	6.4	5	4	3.9	15.2
48	18.4	16.9	15.2	12.9	10	8.2	6.1	4.8	3.7	3.7	14.3
50	17.4	15.9	14.5	12.5	9.6	7.9	5.9	4.6	3.5	3.5	13.3
52		15.1	13.8	12.1	9.3	7.7	5.7	4.4	3.3	3.3	12.5
54		14.3	13.2	11.7	9	7.5	5.5	4.2	3.2	3.2	11.7
56		13.6	12.5	11.2	8.7	7.2	5.4	4.1	3	3	11
58			11.9	10.7	8.4	6.9	5.2	3.9	2.9	2.9	10.3
60			11.3	10.2	8.2	6.6	5.1	3.8	2.8	2.7	9.6
62			10.7	9.7	7.9	6.4	4.9	3.7	2.6	2.6	9
64			10.1	9.3	7.7	6.2	4.7	3.5	2.5	2.5	8.4
66				8.9	7.5	6	4.5	3.4	2.3	2.3	7.8
68				8.4	7.3	5.9	4.3	3.3	2.2	2.2	7.3
70				7.9	7.1	5.7	4.2	3.1	2.1	2.1	6.8
72					6.8	5.5	4.1	3	1.9	1.9	6.4
74					6.5	5.4	3.9	2.8	1.8	1.8	6
76					6.2	5.3	3.8	2.7	1.7	1.7	5.7
78					5.9	5.2	3.7	2.6	1.6	1.6	5.4
80						5.1	3.6	2.5			5.1
82						4.9	3.5	2.4			4.8
84						4.7	3.4	2.3			4.6
86							3.4	2.2			4.4
88							3.4	2.1			4.2
90							3.3	2			4
92							3.2	2			3.8
94								2			3.6
96								1.9			3.4
98								1.9			3.2
ブーム 伸長率 (%)	I				92						100
	II				92						100
	III				92						100

*アダプター

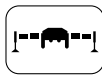
TAB 216429



16.1m-
50.1m



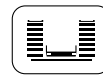
40°
6m-
56m



10m x 9.6m



360°



135t

メインブーム長さ ジブ長さ 作業半径(m)	16.1m+2.2m*								26.5m+2.2m*
	6m	14m	21m	28m	35m	42m	49m	56m	6m
7	44.5								
8	42.5								
9	40.5								43
10	38.5								41.5
12	35.5								39
14	33	30.5							37
16	31	28.9							35
18	29.8	27.7							33.5
20		26.7	19						32
22		25.9	18						31
24		25.3	17.3	13.5					30
26		25.3	16.6	12.8					29.3
28			16.1	12.2					
30			15.6	11.7	9.4				
32			15.4	11.2	8.9				
34			15.4	10.8	8.5				
36				10.5	8.1	6.6			
38				10.2	7.7	6.2			
40				10.1	7.4	5.9	4.7		
42					7.2	5.7	4.4		
44					7	5.4	4.2		
46					6.8	5.2	4		
48					6.8	5.1	3.8	3.1	
50						4.9	3.5	2.9	
52						4.8	3.4	2.6	
54						4.8	3.3	2.5	
56							3.2	2.3	
58							3.1	2.2	
60								2.1	
62								1.9	
64								1.9	
66								1.9	
68								1.8	
ブーム 伸長率 (%)	I				0				46
	II				0				46
	III				0				0

*アダプター

TAB 216430

チルトタイプ固定式ジブ定格総荷重表

TNZF

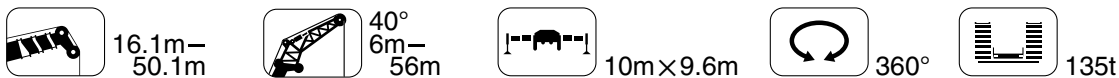
LTM 1550N



メインブーム長さ ジブ長さ		36.9m+2.2m*							42.1m+2.2m*	
作業半径(m)	6m	14m	21m	28m	35m	42m	49m	56m	6m	
12	40.5									40.5
14	39									39
16	37									37.5
18	35.5	29.1								36
20	34.5	28.4								34.5
22	33	27.7	18.9							33.5
24	32	27.1	18.3							32.5
26	31.5	26.5	17.8							31.5
28	30.5	26.1	17.3	12.8						31
30	29.9	25.6	16.9	12.4						30.5
32	29.5	25.3	16.5	12						29.5
34	29.1	25.1	16.2	11.7	8.9					29
36		24.9	15.8	11.4	8.6					28.6
38		24.8	15.6	11.1	8.3					27.1
40		24.7	15.4	10.9	8.1	6.2				
42		23.9	15.2	10.6	7.8	6				
44			15.1	10.4	7.6	5.8				
46			15.1	10.3	7.5	5.6	4.2			
48			15.1	10.1	7.3	5.5	4.1			
50				10	7.1	5.4	3.9	2.9		
52				9.9	7	5.2	3.8	2.8		
54				9.9	6.9	5.1	3.7	2.6		
56				9.9	6.8	5	3.6	2.5		
58					6.7	4.9	3.5	2.4		
60					6.7	4.9	3.4	2.3		
62					6.7	4.8	3.3	2.2		
64						4.7	3.2	2.2		
66						4.7	3.2	2.1		
68						4.7	3.1	2		
70							3.1	2		
72							3	1.9		
74							3	1.9		
76							3	1.8		
78							3	1.8		
80							3	1.8		
82								1.8		
ブーム伸長率(%)	I				92					92
	II				92					92
	III				0					46

*アダプター

TAB 216430

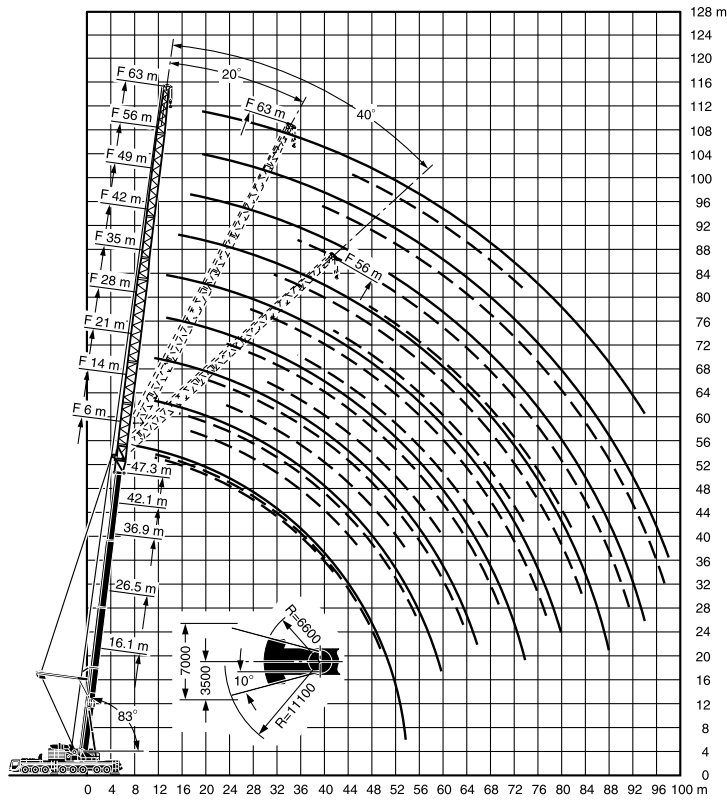


メインブーム長さ ジブ長さ		47.3m+2.2m*							50m+2.2m*	
作業半径(m)	6m	14m	21m	28m	35m	42m	49m	56m	6m	56m
14	39								39	
16	37.5								37.5	
18	36.5								36.5	
20	35	28.3							35.5	
22	34	27.7							34.5	
24	33	27.2	18.2						32.5	
26	32.5	26.6	17.7						30	
28	31.5	26.2	17.3						27.8	
30	31	25.8	17	12.3					25.8	
32	30.5	25.4	16.6	12					24.1	
34	28.6	24.3	16.3	11.7					22.6	
36	26.7	23	16	11.5	8.6				21.1	
38	25.1	21.9	15.8	11.2	8.3				19.8	
40	23.5	20.8	15.6	11	8.1				18.7	
42	22.1	19.8	15.4	10.8	7.9	6			17.6	
44		18.8	15.2	10.6	7.7	5.8			16.6	
46		18	15.1	10.4	7.5	5.7				
48			15	10.3	7.4	5.5	4			
50			14.4	10.1	7.3	5.4	3.9			
52			13.8	10	7.1	5.3	3.8			
54			13.3	10	7	5.2	3.7	2.6		2.6
56				9.9	6.9	5.1	3.6	2.5		2.5
58				9.9	6.8	5	3.5	2.4		2.4
60				9.9	6.8	4.9	3.4	2.3		2.3
62					6.7	4.8	3.4	2.3		2.3
64					6.7	4.8	3.3	2.2		2.2
66					6.6	4.8	3.2	2.1		2.1
68					6.6	4.7	3.2	2.1		2.1
70						4.7	3.1	2		2
72						4.7	3.1	2		1.9
74						4.7	3.1	1.9		1.9
76							3	1.8		1.8
78							3	1.8		1.8
80							3	1.8		1.7
82								1.8		1.5
84								1.7		
86								1.7		
88								1.7		
ブーム伸長率(%)	I				92					100
	II				92					100
	III				92					100

*アダプター

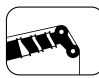

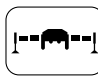



TAB 216430

チルトタイプ固定式ジブ定格総荷重表 (Y-ガイ仕様) TAY3NZF LTM 1550N



注意

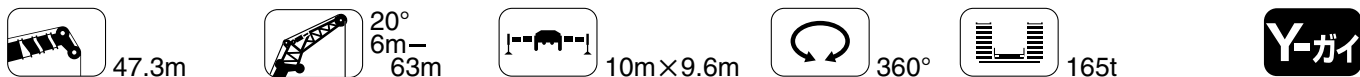
- 1 定格総荷重はフックブロック、玉掛ワイヤー等の自重を含みます。
また、下記の条件が考慮されていませんのでクレーンの操作には充分気をつけてください。
① 地盤の強度、地震による影響
② 作業速度に応じた動荷重および台風または強風による影響等
- 2 本機は水平に設置して、クレーン作業を行ってください。
- 3 作業半径は、クレーンの旋回中心から荷重の重心までの水平距離です。
- 4 メインブームの定格総荷重は補助ジブを取り除いた状態での値です。
- 5 メインブーム50m仕様で274トンを超える定格総荷重の場合は、特殊吊装置が必要です。

 47.3m
  0° 6m-63m
  10m×9.6m
  360°
  165t
  Y-ガイ

メインブーム長さ		47.3m+2.2m*								
ジブ長さ		6m	14m	21m	28m	35m	42m	49m	56m	63m
作業半径(m)										
9		105								
10		104	74							
12		103	68							
14		97	64	56						
16		88	60	49.5	37.5	29.7	24.4			
18		80	56	46.5	35	27.9	22.9	18.4		
20		73	53	44	33	26.3	21.6	17.3	14.1	12
22		67	50	41.5	31.5	24.9	20.4	16.3	13.3	11.2
24		62	47.5	39.5	29.7	23.6	19.4	15.5	12.5	10.6
26		57	45	37.5	28.2	22.4	18.4	14.7	11.9	10
28		53	43	36	26.8	21.3	17.5	14	11.2	9.5
30		48	41	34	25.6	20.3	16.7	13.3	10.7	9
32	43.5	39	32.5	24.5	19.3	15.9	12.6	10.1	8.6	8.6
34	39.5	37.5	31	23.5	18.5	15.2	12	9.6	8.1	8.1
36	36.5	35.5	29.8	22.5	17.7	14.5	11.5	9.1	7.7	7.7
38	33	33	28.5	21.5	17	13.9	10.9	8.7	7.3	7.3
40	30.5	31	27.3	20.6	16.4	13.3	10.4	8.3	7	7
42	28	29.2	26.1	19.7	15.7	12.8	10	7.9	6.6	6.6
44	25.8	26.9	25.1	18.8	15	12.3	9.6	7.5	6.3	6.3
46	23.8	24.9	24.3	17.9	14.3	11.8	9.2	7.2	6	6
48	21.9	23	23.2	17.2	13.7	11.3	8.8	6.9	5.7	5.7
50	20.2	21.3	22	16.7	13.1	10.8	8.5	6.6	5.4	5.4
52	16.9	19.7	20.5	16.1	12.5	10.3	8.1	6.3	5.2	5.2
54	9.5	18.3	19	15.6	12.1	9.9	7.7	6	4.9	4.9
56		16.9	17.6	15.1	11.7	9.4	7.4	5.7	4.7	4.7
58		15.7	16.4	14.7	11.3	9	7	5.5	4.5	4.5
60		12.4	15.2	14.2	10.9	8.7	6.6	5.2	4.3	4.3
62			14.1	13.8	10.5	8.4	6.3	4.9	4	4
64			13.1	13.3	10.2	8.1	6	4.6	3.8	3.8
66			10.9	12.6	9.8	7.8	5.8	4.4	3.6	3.6
68				11.7	9.5	7.5	5.6	4.1	3.3	3.3
70				10.9	9.1	7.2	5.3	4	3.2	3.2
72				9.3	8.8	6.9	5.1	3.8	3	3
74				6.8	8.6	6.7	4.9	3.6	2.8	2.8
76					8.5	6.4	4.7	3.3	2.6	2.6
78					7.9	6.2	4.6	3.2	2.5	2.5
80					6	6	4.4	3	2.3	2.3
82						5.9	4.2	3.9	2.1	2.1
84						5.8	4.2	2.9	2	2
86						5	3.9	2.7	1.9	1.9
88						3.4	3.8	2.6	1.8	1.8
90							3.7	2.5	1.6	1.6
92							3.6	2.4	1.5	1.5
94								2.3	1.4	1.4
96								2.2	1.3	1.3
98								2.2	1.2	1.2
ブーム伸長率(%)	I					92				
	II					92				
	III					92				

*アダプター

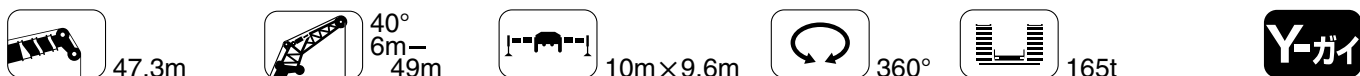
チルトタイプ固定式ジブ定格総荷重表 (Y-ガイ仕様) TAY3NZF LTM 1550N



メインブーム長さ		47.3m+2.2m*								
ジブ長さ		6m	14m	21m	28m	35m	42m	49m	56m	63m
作業半径(m)	12	72								
	14	67								
	16	63	39.5							
	18	59	38							
	20	55	36.5	29.5						
	22	52	35	28.3	21.6					
	24	49	33.5	27.1	20.7					
	26	46.5	32.5	26.1	19.9	15.7				
	28	44.5	31.5	25.1	19.1	15.1				
	30	42.5	30.5	24.2	18.4	14.4				
	32	40.5	29.8	23.4	17.7	13.9	11.9			
	34	38.5	29.1	22.7	17.1	13.3	10.9			
	36	37	28.3	22	16.5	12.8	10.4	8.1		
	38	34	27.7	21.4	16	12.4	10	7.7		
	40	31	27	20.9	15.5	11.9	9.6	7.4	5.7	
	42	28.5	26.4	20.3	15	11.5	9.3	7	5.4	
	44	26.2	26.1	19.8	14.6	11.1	8.9	6.7	5.1	4.3
	46	24.1	25.5	19.3	14.2	10.8	8.6	6.4	4.9	4.1
	48	22.2	24	18.9	13.8	10.5	8.2	6.1	4.6	3.8
	50	20.4	22.2	18.6	13.4	10.1	8	5.8	4.4	3.6
	52		20.5	18.3	13	9.9	7.7	5.6	4.2	3.4
	54		18.9	18	12.7	9.6	7.4	5.4	4	3.2
	56		17.5	17.7	12.5	9.3	7.2	5.2	3.8	3.1
	58			17.4	12.2	9	7	5	3.7	2.9
	60			16.1	12.1	8.8	6.8	4.9	3.5	2.7
	62			14.8	11.9	8.6	6.6	4.7	3.4	2.6
	64			13.7	11.7	8.5	6.4	4.5	3.2	2.4
	66				11.5	8.3	6.2	4.4	3.1	2.3
	68				11.4	8.2	6	4.3	3	2.2
	70				11.4	8	5.9	4.1	3	2.1
	72					7.9	5.8	4	2.9	1.9
	74					7.8	5.7	3.9	2.8	1.8
	76					7.7	5.6	3.8	2.6	1.7
	78					7.7	5.5	3.7	2.4	1.6
	80						5.4	3.7	2.3	1.5
	82						5.3	3.6	2.3	
	84						5.3	3.5	2.2	
	86							3.4	2.2	
	88							3.4	2.1	
	90							3.4	2	
	92							3.4	2	
	94								1.9	
	96								1.9	
	98								1.9	
ブーム伸長率 (%)	I					92				
	II					92				
	III					92				

*アダプター

TAB 216566



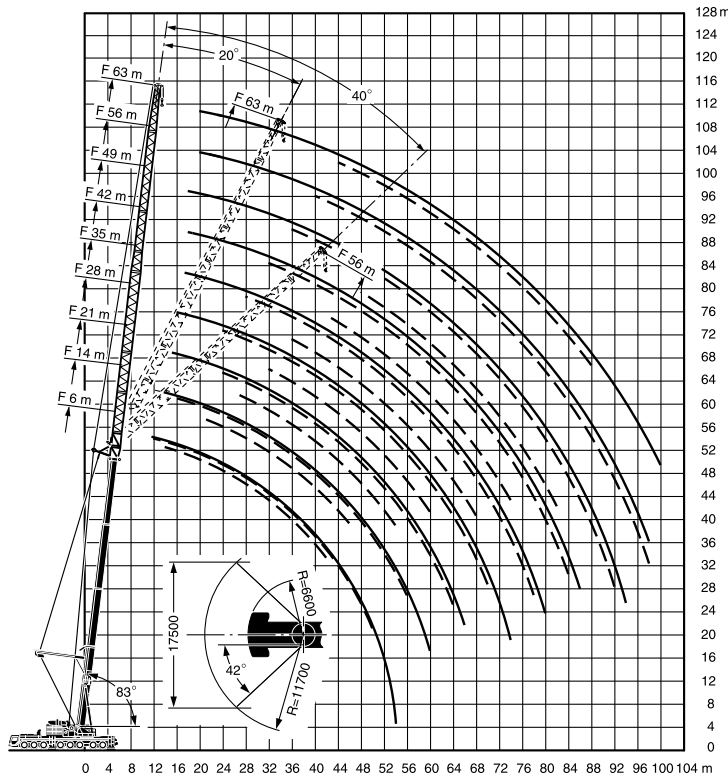
メインブーム長さ		47.3m+2.2m*						
ジブ長さ		6m	14m	21m	28m	35m	42m	49m
作業半径(m)	12	43						
	14	41.5						
	16	39.5						
	18	38.5						
	20	37	29					
	22	36	28.4					
	24	34.5	27.7					
	26	33	27.2					
	28	33	26.7	17.5				
	30	32	26.2	17				
	32	31.5	25.7	16.6	11.9			
	34	30.5	25.3	16.3	11.6			
	36	30	25.1	15.9	11.2			
	38	29.8	24.8	15.6	10.9	8.1		
	40	29.4	24.5	15.3	10.7	7.9		
	42	28.8	24.3	15.1	10.4	7.7		
	44		24.1	14.9	10.2	7.4	5.7	
	46		24	14.8	10	7.2	5.5	
	48		24	14.6	9.9	7	5.4	
	50			14.4	9.7	6.9	5.2	3.6
	52			14.3	9.6	6.7	5.1	3.5
	54			14.3	9.5	6.6	4.9	3.4
	56				9.4	6.5	4.8	3.3
	58				9.3	6.4	4.7	3.2
	60				9.2	6.3	4.6	3.1
	62				9.2	6.2	4.6	3
	64					6.1	4.5	2.9
	66					6.1	4.4	2.8
	68					6.1	4.4	2.8
	70					6.1	4.3	2.7
	72						4.3	2.7
	74						4.2	2.6
	76						4.2	2.6
	78							2.5
	80							2.5
	82							2.5
ブーム伸長率 (%)	I					92		
	II					92		
	III					92		

*アダプター

TAB 216566

チルトタイプ固定式ジブ定格総荷重表 (Y-ガイ+エキセントリック仕様) LTM 1550N

TEY3ENZF



注意

- 1 定格総荷重はフックブロック、玉掛ワイヤー等の自重を含みます。
また、下記の条件が考慮されていませんのでクレーンの操作には充分気をつけてください。
① 地盤の強度、地震による影響
② 作業速度に応じた動荷重および台風または強風による影響等
- 2 本機は水平に設置して、クレーン作業を行ってください。
- 3 作業半径は、クレーンの旋回中心から荷重の重心までの水平距離です。
- 4 メインブームの定格総荷重は補助ジブを取り除いた状態での値です。
- 5 メインブーム50m仕様で274トンを超える定格総荷重の場合は、特殊吊装置が必要です。

47.3m
 6m-63m
 10m×9.6m
 360°
 165t
 Y-ガイ

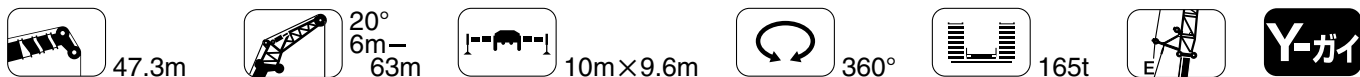
メインブーム長さ		47.3m+2.2m*								
作業半径(m)	ジブ長さ	6m	14m	21m	28m	35m	42m	49m	56m	63m
10		114								
12		104								
14		92								
16		83								
18		75								
20		69								
22		63								
24		58								
26		49								
28		45.5								
30		42								
32		39								
34		35.5								
36		32.5								
38		29.9								
40		27.4								
42		25.2								
44		23.1								
46		21.3								
48		18.4								
50		14.7								
52		8								
54										
56										
58										
60										
62										
64										
66										
68										
70										
72										
74										
76										
78										
80										
82										
84										
86										
88										
90										
92										
94										
96										
98										
100										
ブーム伸長率(%)	I					92				
	II					92				
	III					92				

*アダプター

TAB 216294

チルトタイプ固定式ジブ定格総荷重表 (Y-ガイ+エキセントリック仕様) LTM 1550N

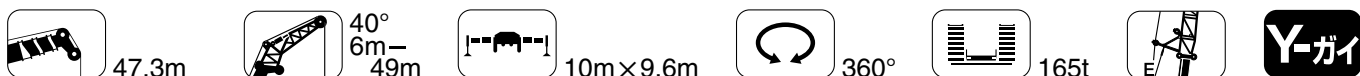
TEY3ENZF



メインブーム長さ		47.3m+2.2m*								
ジブ長さ		6m	14m	21m	28m	35m	42m	49m	56m	63m
作業半径(m)										
12		72								
14		67								
16		63								
18		59								
20		56								
22		53								
24		51								
26		48.5								
28		46.5								
30		44.5								
32		42.5								
34		39.5								
36		36.5								
38		33								
40		30.5								
42		27.9								
44		25.6								
46		23.5								
48		21.6								
50		19.1								
52										
54										
56										
58										
60										
62										
64										
66										
68										
70										
72										
74										
76										
78										
80										
82										
84										
86										
88										
90										
92										
94										
96										
98										
ブーム伸長率 (%)	I					92				
	II					92				
	III					92				

*アダプター

TAB 216296



メインブーム長さ		47.3m+2.2m*						
ジブ長さ		6m	14m	21m	28m	35m	42m	49m
作業半径(m)								
14		46.5						
16		45						
18		44						
20		42.5						
22		41.5						
24		40.5						
26		39.5						
28		38.5						
30		38						
32		37.5						
34		37						
36		36.5						
38		33.5						
40		31						
42		28.2						
44								
46								
48								
50								
52								
54								
56								
58								
60								
62								
64								
66								
68								
70								
72								
74								
76								
78								
80								
82								
ブーム伸長率 (%)	I					92		
	II					92		
	III					92		

*アダプター

TAB 216296

リープヘル・ジャパン株式会社

〒230-0053 横浜市鶴見区大黒町5番39号
 TEL. 045-505-8687 (営業)
 045-505-8689 (サービス)
 FAX. 045-505-8683

なお、本仕様は予告なく変更することがあります。

TD 221.01.DEFISR01.2007
 2010.12.1500